

## Case Study

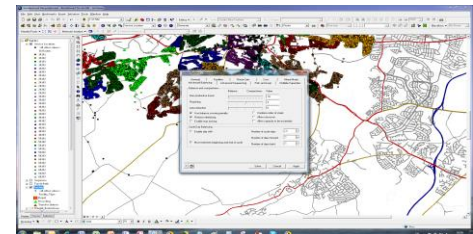
## Colchester Borough Councils Weg der digitalen Transformation und die Revolution der Abfall- und Recyclingdienste

Colchester ist als älteste dokumentierte Stadt Großbritanniens bekannt. Mit der Digitalstrategie 2017-22 wird nun eine aufregende Vision von Colchester Borough „bestvernetzter Ort in Ostengland“ vorgestellt. Die digitale Strategie soll die Wirtschaftsentwicklung der Region verbessern, die erforderliche Infrastruktur und entsprechende Investitionen bereitzustellen. Auf diese Weise sollen attraktive Arbeitsplätze für eine schnell wachsende Bevölkerung geschaffen werden.



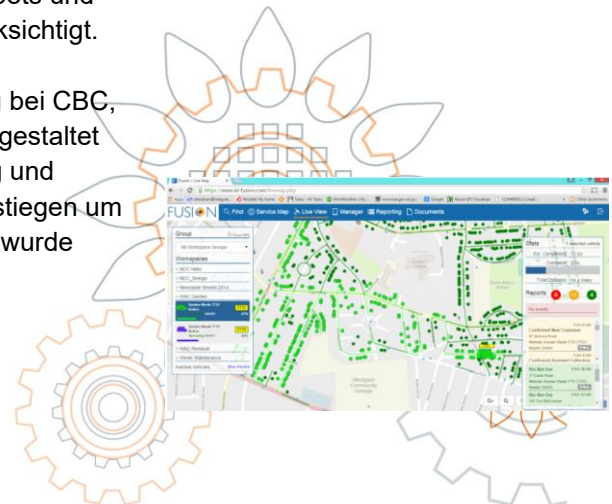
Hohe Beschäftigungsquote und eine wachsende Bevölkerung stellen typischerweise besondere Anforderungen an die Abfall- und Recyclingsammlung einer Stadt, ebenso an ihre Straßenreinigung und den Winterdienst.

Der Betrieb von Abfall- und Recyclingsammelfahrzeugen ist sehr kostspielig und verursacht einen erheblichen CO<sub>2</sub>-Fußabdruck. Daher hat es für Colchester eine hohe Priorität, die Größe der Fahrzeugflotte und die zurückgelegten Strecken zu minimieren und für eine gleichmäßige Auslastung der Flotte zu sorgen. Das Unternehmen entschied sich 2017 für „RouteSmart for ArcGIS®“. Stuart Henshaw, Projektleiter von Integrated Skills (ISL) erklärt: Dies war ein großes Projekt mit vielen Herausforderungen: Es sollte eine breite Palette von Abfall- und Recyclingdiensten angeboten werden, einschließlich der Bereitstellung von Abfallbehältern auf Rädern in einigen Bezirken und das alles unter der Vorgabe, dass sich die Abfuhrtage für die Bürger und Unternehmen möglichst wenig ändern sollten. Letztendlich mussten nur 15 % der Abfuhrtermine geändert werden. Colchester ist eine weitläufige Region mit sehr unterschiedlichen Bevölkerungsdichten in Wohnanlagen, Mehrfamilienhäusern und Eigenheimen.



Mit Schulung und Consulting durch ISL hat das Team in Colchester mit RouteSmart for ArcGIS® neue Routen erstellt, die so effizient wie irgend möglich sind. Restriktionen durch Fahrzeuge, Arbeitszeiten, Standorte von Depots und Deponien. Auch die Gegebenheiten des Straßennetzes werden berücksichtigt.

Kieron Johnston, Strategic Lead for ICT, Communications & Marketing bei CBC, erklärt: "Wir haben unseren Abfall- und Recyclingservice komplett neugestaltet und dabei die neueste Technologie und Echtzeitdaten zur Optimierung und Automatisierung von Prozessen eingesetzt. Unsere Recyclingquoten stiegen um 10 % ... reale Verbesserung durch digitale Innovation". Die Innovation wurde landesweit anerkannt. Die Stadt ist Finalist in der Kategorie "Digitale Transformation", eine jährliche Auszeichnung des Municipal Journal.



**Case Study**

Um sicherzustellen, dass die Fahrer den optimierten Routen über das (Bereitstellung des Verkehrsnetzes durch den Ordnance Survey) nutzen können und um die Kommunikation mit den Fahrern zu vereinfachen, wurde die fahrerhausinterne Lösung "Navigator" von ISL in die Fahrzeuge eingebaut. Das Team auf dem Betriebshof kann entweder allgemeine Nachrichten an alle Fahrer senden - z. B. "Verkehrsbehinderung - benutzen Sie die Zufahrt zur Deponie über die Hochstraße" - oder individuelle Informationen an die einzelnen Fahrer weitergeben oder auch von denen erhalten. Hierfür wurde die Software „Navigator“ auf Panasonic Toughpads eingeführt. Das ist robuste Hardware, die den physischen Belastungen von Abfall- und Recyclingfahrzeugen gewachsen ist und ihre Zuverlässigkeit auch unter schwierigen Bedingungen bewiesen hat.

Colchester nutzt auch die Fusion-Software von ISL, ein Online-System zur Verwaltung der täglichen Abläufe. Mit Fusion kann der Betriebshof den Fortschritt der geplanten Route in Echtzeit zu verfolgen und die von den Fahrern gemeldeten Vorfälle beziehungsweise die individuellen Serviceleistungen einzusehen.

Stuart Henshaw betont: "Das Team in Colchester ist sehr engagiert und die Service-Intelligenz der neu eingeführten, vernetzten Technologie findet großen Anklang. Die Routenplanung mit Fahrerinnen- und Depottechnologie wird täglich genutzt, um so die Dienstleistungen der Stadtreinigung zu verbessern. Wir waren vom Ehrgeiz in Colchester beeindruckt: Das Projekt wurde vom Start bis zur Inbetriebnahme in nur vier Monaten realisiert, in der Hälfte der Zeit im Vergleich zu ähnlichen Projekten."

Im Rahmen der weiteren Zusammenarbeit zwischen der ISL und Colchester werden die Projektteams weitere, digitale Innovationsprodukte evaluieren, beispielsweise "Bin2Day" - eine Smartphone-App für Bürger, mit der sie sich Erinnerungen für Abfuhrtage erstellen und überprüfen können. Die Bewohner erfahren, welcher Stoff in welche Tonne gehört. Sie werden auch über Änderungen bei den gebuchten Dienstleistungen informiert, wenn es zu Terminänderungen auf Grund eines Feiertages kommt.

**About Integrated Skills Limited and RouteSmart for ArcGIS®**

Integrated Skills Limited ([www.integrated-skills.com](http://www.integrated-skills.com)) mit Sitz in Romsey in der Nähe von Southampton ist ein spezialisierter Anbieter von GIS-basierten Softwarelösungen für die Routenoptimierung. Integrated Skills (ISL) berät bei der Routenoptimierung und bietet hierfür die passenden Softwarelösungen.

Das Softwareportfolio von ISL steigert die Effizienz durch eine verbesserte Routenplanung. Diese führt zu einer Verringerung der Flottengröße, der Kilometerleistung, der Planungszeit und des Personaleinsatzes. Die Routen und Touren sind ausgewogener, die Ankunftszeiten genauer, alles verbunden mit einer klaren Übersicht über alle Details des Entsorgungsprozesses. Die Software wird sowohl in der operativen als auch in der strategischen Planung eingesetzt, ebenso findet sie Anwendung in der Szenarien-Planung bei neuen Kunden, Fahrzeugen, Routen und Dienstleistungsangeboten.

**Lösungsportfolio:**

- Navigator: Fahrerhausinterne Fahrernavigation entlang der mit RouteSmart optimierten Routen und zur Berichterstattung
- Fusion: Online-Lösung zur Verwaltung des Routenverlaufs und zum Vergleich von Planung und Realität
- Bin2Day: Smartphone-App, die es den Bürgern an die aktuellen Abfuhrtage erinnert
- Performance Manager: System zur Verwaltung von Umweltverträgen

ISL ist der führende Partner von RouteSmart Technologies Inc.™ ([www.routesmart.com](http://www.routesmart.com)) für eine hochdichte, Tür zu Tür und Straße zu Straße arbeitende Routenoptimierungssoftware, wie sie in öffentlichen und privaten Entsorgungsunternehmen, bei Post- und Umweltdiensten sowie im Zeitungsvertrieb eingesetzt wird. Darüber hinaus vertrauen Versorgungsunternehmen bei der Planung der Zählermontage-, -ablesung und -inspektion auf RouteSmart. Die RouteSmart zugrunde liegende GIS-Technologie stammt von ESRI ([www.esri.com](http://www.esri.com)).

Für weitere Informationen wenden Sie sich bitte an Hubertus Kraus, Geschäftsführer ISL Integrated Skills Deutschland GmbH.